

KONKURS
pos by ooh
stars

Najlepsze display'e



www.oohmagazine.pl/posstars/

1

because
I KNOW
HOW
ATSDisplay™
design development production

www.atsdisplay.com



NAZWA: Stand przykaszowy Voda Collagen

KLIENT: Voda Naturalna Sp. z o.o.

WYMIARY: 300 x 290 x 1365 mm.

MATERIAŁ WYKONANIA: Metalowa konstrukcja malowana proszkowo, pozostałe elementy wykonane z płyty wiórowej w białym błyszczącym laminacie. Zadrunk logotypów bezpośrednio na płycie.

FUNKCJONALNOŚĆ: Wolnostojący stand o niewielkich gabarytach. Produkty doskonale widoczne z każdej strony. Dostępność produktu z dwóch stron.

CECHY SZCZEGÓLNE: Stand podkreślający unikatową kolorystykę Vody Collagen. Czysta, przejrzysta forma podkreśla produkt premium.

INFORMACJE NA TEMAT KAMPANII:

Reklamowany produkt: woda.

Miejsce/zasięg akcji: rynek Polski, stacje paliw, drogerie.

Czas/okres: stała ekspozycja.

Grupa docelowa: osoby dorosłe.

Cel kampanii: wsparcie sprzedaży, wejście do nowych kanałów dystrybucji.

2

Producent POS

DAGO
display

www.dago-display.pl



NAZWA: Stojak uniwersalny drewniany FC PACK

KLIENT: Coca-Cola HBC Polska Spz o.o.

WYMIARY: 470mm/410mm/1010mm.

MATERIAŁ WYKONANIA:

Płyta meblowa grub 18mm, drewnopodobna, obrzeże PCV i stal szcztokowana, okucia meblowe pozwalające na złożenie stojaka.

FUNKCJONALNOŚĆ:

Ażurowa konstrukcja-dobrze eksponowane produkty, mobilność - składanie, wymienna grafika.

CECHY SZCZEGÓLNE:

Stojak jest składany co przekłada się na mobilność i logistykę. Duża użyteczność dzięki niedużym gabarytom możliwość łatwego dopasowania do powierzchni sprzedażowej sklepów. Wymienny branding, łatwość jego zmiany.

INFORMACJE NA TEMAT KAMPANII:

Reklamowany produkt napoje coca-cola, woda Kropla Beskidu.

Miejsce i zasięg - sklepy tradycyjne, markety, stacje paliw.

Na rynku od 2010 roku w zmieniającej formie wizualnej.

Grupa docelowa- wszyscy.

3

DISPLAY PLUS+

www.displayplus.pl



NAZWA: Waterrr Star Wars display

KLIENT: Maspex Wadowice

WYMIARY: 75 x 40 x 210 cm.

MATERIAŁ WYKONANIA:

Elementy konstrukcyjne wykonane z tworzywa polistyrenowego. Elementy graficzne z tworzywa PET oraz papieru.

FUNKCJONALNOŚĆ:

Display do samodzielnego, szybkiego i wyjątkowo łatwego montażu przez przedstawicieli handlowych w punkcie sprzedaży.

CECHY SZCZEGÓLNE:

Kształtem nawiązuje do jednej z najsłynniejszych postaci filmowych z gatunku science fiction. Wysoka jakość wykonanych elementów graficznych.

INFORMACJE NA TEMAT KAMPANII:

Kooperacja polskiego wiodącego producenta napojów z dużą wytwórnią filmową w celu promocji napoju oraz postaci filmowych sagi Star Wars.

4

DISPLAY PLUS+

www.displayplus.pl



NAZWA: Waterrr butelka

KLIENT: Maspex Wadowice

WYMIARY: Średnica 50 cm x wysokość 180 cm.

MATERIAŁ WYKONANIA:

Konstrukcja wykonana z lakierowanego mdf. Pozostałe elementy z tworzywa PET.

FUNKCJONALNOŚĆ:

Display dostarczany w całości do miejsca sprzedaży, nie wymaga montażu przez przedstawiciela handlowego.

CECHY SZCZEGÓLNE:

Odwzorowuje kształt oryginalnego opakowania produktu jakim jest charakterystyczna butelka, przez co jest bardzo zauważalny i łatwo identyfikowalny przez konsumenta. Atrakcyjny wizualnie, wykonany z wysokiej jakości materiałów, duże odwzorowanie korka butelki.

INFORMACJE NA TEMAT KAMPANII:

Wzmocnienie wizerunku marki Waterrr oraz zachęcenie dzieci i ich rodziców do picia wody smakowej bez konserwantów.

5



www.berkano.pl

**NAZWA: STOISKO EUCERIN****KLIENT:** Beiersdorf - NIVEA Polska Sp. z o.o.**WYMIARY:** 400 x 500 cm.**MATERIAŁ WYKONANIA:**

• zadaszenie (konstrukcja: profil aluminiowy, klejony pcv + laminat biały połysk + laminat przeciwpłyński); • element łukowy (konstrukcja: sklejka oklejona laminatem w białym połysku + podświetlona plexi opal + gablotka szklana zamykana na klucz + halogeny); • lada dla dermatologa (elementy widoczne oklejone laminatem biały połysk + prowadnica do drzwi przesuwanych + prowadnica szuflady + gniazdo natynkowe); • lada dla konsultanta (elementy widoczne oklejone laminatem w połysku + prowadnica do drzwi przesuwanych + prowadnica szuflady + gniazdo natynkowe); • element łukowy bez gabloty (konstrukcja wykonana ze sklejki oklejonej laminatem w białym połysku + podświetlona plexi opal + halogen); • podest modułowy 1x1m (konstrukcja wykonana z płyty meblowej obłożonej panelem podłogowym + dodatkowe podświetlenie podestu); • szyby oklejone folią, czerwoną, translucyentną.

FUNKCJONALNOŚĆ:

Stoisko o nowoczesnym wyglądzie, nawiązujące charakterem i klimatem do salonów medycyny estetycznej lokalizowane w galeriach handlowych na weekendowe event'y. Rozwiązanie zabudowy z założenia łączy dwie cechy projektu - Otwarta przestrzeń umożliwiająca i zachęcająca do wejścia na teren stoiska z każdej strony a lokalizacja i sposób rozmieszczenia punktów dermatologicznych zapewnia intymność w trakcie badania skóry i konsultacji. Stoisko łączy w sobie kilka funkcji: badanie dermatologiczne, konsultacje kosmetyczne, promocja i sprzedaż produktów znajdujących się gablotach oraz promocje marki za pomocą dużych, podświetlonych kasetonów z wymiennymi plakatami.

6



www.berkano.pl

**NAZWA: Ekspozytor na produkty SONICARE****KLIENT:** Philips Polska Sp. z o.o.**WYMIARY:** 1000x440x390mm.**MATERIAŁ WYKONANIA:**

Konstrukcja nośna wykonana z tworzywa pcw lekkiego. Zewnętrzna warstwa biała z zielonymi dodatkami z pmma barwionej w masie. Grafiki w formie wydruków cyfrowych. Podświetlenie LED zasilane sieciowo. W elemencie pionowym zamontowana ramka LCD.

FUNKCJONALNOŚĆ:

Uniwersalna (możliwość wymiany) ekspozycja pełnej gamy produktów SONICARE połączona z komunikacją najważniejszych cech i funkcji wszystkich produktów (ulotki, opisy, prezentacja).

CECHY SZCZEGÓLNE:

Nowoczesny, futurystyczny design nawiązujący to innowacyjnej technologii sonicznej zastosowanej w produktach. Możliwość dowolnej aranżacji przestrzeni ekspozycyjnej, która jest wykonana jako MODUŁOWA. Kompaktowa bryła umożliwia postawienie ekspozytora w różnych miejscach w punktach handlowych.

7



www.displayplus.pl

**NAZWA: Philips stoisko.****KLIENT:** Philips Polska Sp. z o.o.**WYMIARY:** Wymiar ekspozycyjnego modułu podczas konkursu: 380 x 280 x 220 cm. Pozostałe moduły zaprezentowano na osobnej planszy.**MATERIAŁ WYKONANIA:** Stoisko wykonane z płyty MDF lakierowanej na wysoki połysk. Oświetlenie halogenowe oraz LED. Monitor wyświetlający spot reklamowy. Elementy ozdobne z PMMA. Grafika drukowana bezpośrednio na tworzywie.**FUNKCJONALNOŚĆ:**

Komplet mebli do ekspozycji targowej. Możliwość dowolnego konfigurowania poszczególnych modułów przypisanych do konkretnych brandów. Możliwość ustawienia w dowolnych kształtach i konfiguracjach stoiska w zależności od powierzchni wystawienniczej jaką dysponuje klient.

CECHY SZCZEGÓLNE: Nowoczesny i funkcjonalny design. Stoisko wykonane z bardzo wysokiej jakości materiałów.**INFORMACJE NA TEMAT KAMPANII:** Meble przeznaczone do promowania produktów firmy Philips podczas branżowych imprez.

8

Universal Display Solutions **UDS**

www.uds.com.pl

**NAZWA: Super WYSPA – KINDER****KLIENT:** Ferrero Polska Commercial sp. z o.o.**WYMIARY:** 2962 x 3573 mm, wysokość: 2365 mm.**MATERIAŁ WYKONANIA:**

Ekspozycja kartonowa wykonana w technice druku offsetowego. Uszlachetniona i zabezpieczona folią błysk.

FUNKCJONALNOŚĆ:

Konstrukcja modułowa – pomimo swoich dużych gabarytów łatwa do samodzielnego montażu. Efektowne połączenie produktowych display z barwnymi dekoracjami.

CECHY SZCZEGÓLNE:

Ekspozycja tworząca SUPER wyspę wystawową wśród regałów sklepowych. Śmiało zapraszająca „najmłodszego”, konsumenta do przestrzennej aranżacji – Kinderowego Miasteczka.

INFORMACJE NA TEMAT KAMPANII:

Kampania wizerunkowa – produktowa poprzeczająca Nowy Rok Szkolny. Niestandardowa konstrukcja celem spójnicjonowania markowego produktu Ferrero. Wystawiania w prestiżowych sklepach sieci Carrefour i Leclerc.

9



www.artplex.waw.pl



NAZWA: DEMOSTAND NUTELLA

KLIENT: FERRERO POLSKA

WYMIARY: Bez headera: 840 x 1050 mm (szer. x wys.).

Z headerem: 840 x 2200 mm (szer. x wys.).

MATERIAŁ WYKONANIA: Słoik: wytłoczka z PET 3 mm, wzmocniona wewnątrz PVC spienionym 10 mm. Okrągła półka na produkty: wytłoczka z PET 5 mm. Nakrętka: wytłoczka z HIPS 3 mm. Header: kieszeń z PET 3 mm na wymienną grafikę. Rurki metalowe lakierowane proszkowo.

FUNKcjONALNOŚĆ: Łatwy do zmontowania i stosunkowo nieduży do transportu demostand w formie słoika Nutella, stanowiący odwzorowanie realnego produktu. Okrągła półka dookoła nakrętki słoika umożliwia ekspozycję produktu Nutella w różnych rozmiarach. Waga całkowita standu nie przekracza 15 kg.

CECHY SZCZEGÓLNE: Na życzenie klienta demostand Nutella to niemal idealne odwzorowanie realnego produktu. Zachowano m.in. szczegóły takie jak przetłoczenia na nakrętce słoika czy kolor czekolady. Stand jest dość lekki, a zarazem wytrzymały. Półka nadaje się do ekspozycji produktów w szklanych opakowaniach.

INFORMACJE NA TEMAT KAMPANII:

Produkt: krem do smarowania pieczywa Nutella w słoikach szklanych różnego rozmiaru (230, 350 i 600 g).

Zasięg kampanii: Kraje Bałtyckie (Litwa, Łotwa, Estonia).

Cel i czas trwania kampanii: demostand używany do wsparcia bieżących promocji sprzedaży.

10



www.atsdisplay.com



NAZWA: Master Cooler CB

KLIENT: Unilever Finland Oy

WYMIARY: 580 x 470 x 1750 mm.

MATERIAŁ WYKONANIA:

Metalowa konstrukcja malowana proszkowo, metalowe półki, korpus wykonany z tworzywa HIPS, pozostałe elementy drewniane.

FUNKcjONALNOŚĆ:

Oryginalny, wolnostojący display z zainstalowaną chłodziarką, która została zarejestrowana jako wzór przemysłowy. Chłodziarka ma zamontowane kółka, co ułatwia jej przemieszczanie

CECHY SZCZEGÓLNE:

Stand z możliwością chłodzenia z 5 użytkowymi podświetlanymi półkami. Możliwość zamontowania z boku wiklinowego kosza na świeże pieczywo.

INFORMACJE NA TEMAT KAMPANII:

Reklamowany produkt: krem – Bonjour.

Miejsce/zasięg akcji: kraje Nordyckie.

Czas/okres: stała ekspozycja.

Grupa docelowa: wszyscy.

Cel kampanii: wsparcie sprzedaży.

11



www.berkano.pl



NAZWA: Wyspa do sieci EMPIK

KLIENT: Lindt & Sprüngli (Poland) Sp. z o.o.

WYMIARY: 490x460x1640mm.

MATERIAŁ WYKONANIA: Konstrukcja wykonana z MDF lakierowana na kolor granatowy transparentny. Elementy wykończeniowe - logotypy to pmma bezbarwna poddrukowana na kolor złoty, elementy graficzne folia z nadrukiem.

FUNKcjONALNOŚĆ: Regał - Wyspa z czterostronną dostępnością do produktów przeznaczona do ekspozycji słodczy LINDT w sieci EMPIK. Wyspa jako rozwiązanie permanentne – wielosezonowe.

CECHY SZCZEGÓLNE: Permanentna, czterostronna ekspozycja z dużym akcentem na charakterystyczny dla klienta symbol „Mistrza”, który był patronem aktualnej kampanii reklamowej.

12



www.berkano.pl



NAZWA: Regał na odżywkę dla Koni

KLIENT: REGIS Sp. z o.o.

WYMIARY: 560x530x1950mm.

MATERIAŁ WYKONANIA:

Konstrukcja wykonana z drewna litego i sklejkę pokrywanej bejcą a następnie lakierem bezbarwnym. Dna półek z materiału HDF. Boczne kształty konia wycięcie ze sklejki z nadrukiem bezpośrednim UV.

FUNKcjONALNOŚĆ:

Dwustronny, lekki ekpozytor na produkty dla Koni (odżywkę i suplementy diety) przeznaczony do sklepów jeździeckich oraz na Targi i imprezy plenerowe. Możliwość wielokrotnego składania i rozkładania oraz transportowania „na płasko” w samochodzie osobowym.

CECHY SZCZEGÓLNE:

Ekpozytor o eleganckim i dynamicznym wyrazie z dużą i atrakcyjną ekspozycją produktów.

13


www.bosontec.pl


NAZWA: Kosz permanentny Pudliszki

KLIENT: Heinz

WYMIARY: 480x480x1230 mm.

MATERIAŁ WYKONANIA:

Podstawa wykonana z płyty wiórowej, owijka – hips z nadrukiem UV, szyjka i wieczko – hips termoformowany. Kosz na makaron wykonany ze stali, malowany proszkowo.

FUNKCJONALNOŚĆ:

Ekspozytor przeznaczony do ekspozycji koncentratów pomidorowych oraz makaronów w miejscu sprzedaży.

CECHY SZCZEGÓLNE:

Kształt odzwierciedlający słoik z koncentratem, wygodny w zatowarowaniu, wytrzymały, estetyczny, trwały, brak ruchomych części, ostrych krawędzi, bezpieczny w użytkowaniu, budzi dobre skojarzenia.

INFORMACJE NA TEMAT KAMPANII:

Ekspozytor promujący koncentrat marki Pudliszki w miejscu sprzedaży. Kampania była prowadzona na terenie całej polski w kanale nowoczesnym. Miał zwiększyć efektywność sprzedaży, wyeksponować produkty marki Pudliszki.

14


www.dobrystolarz.pl

NAZWA: Organizator HORECA na produkty HEINZ z membraną antybakteryjną SILD® i certyfikatem FSC® 100%

KLIENT: HJ HEINZ Polska Sp. z o.o.

WYMIARY: 135 x 235 x 305 mm.

MATERIAŁ WYKONANIA:

Polskie, certyfikowane (FSC®100%) drewno bukowe, wykończone bejcą i dwukrotną powłoką lakieru wodoodpornego z membraną antybakteryjną SILD® i atestem na kontakt z żywnością. Personalizacja grawerem laserowym, drukiem UV i tampondrukiem.

FUNKCJONALNOŚĆ:

Organizer jako podstawowy pełni funkcję łatwego przenoszenia czterech produktów marki HEINZ (ketchupu i trzech sosów) oraz solniczki i przegrzniczki. Poręczność formy, bazującej na logo HEINZ jest podkreślona ergonomicznym uchwytem reprodukcującym markę na linii wzroku Klienta.

Zastosowanie drutu jako oparcia dla produktów umożliwiło wyeliminowanie dna, dzięki czemu ułatwione jest utrzymanie organizera w czystości. Boki organizera dają możliwość personalizacji pod rynek HORECA Klienta, dzięki czemu marka HEINZ postrzegana jest na tym rynku jako partner, a nie tylko dostawca.

CECHY SZCZEGÓLNE:

● Certyfikowane drewno FSC® 100%, ● membrana antybakteryjna SILD®, ● ultra ergonomiczna forma, ● możliwość personalizacji pod Klienta HORECA, ● wodoodporność.

INFORMACJE NA TEMAT KAMPANII:

Nazwa kampanii: HEINZ Places.



15

Universal Display Solutions **UDS**

www.uds.com.pl


NAZWA: Bus Storck

KLIENT: Storck Czechy

WYMIARY: 848 x 2855 mm, wys. 1785 mm.

MATERIAŁ WYKONANIA:

Ekspozycja kartonowa wykonana w technice druku offsetowego. Uszlachetniona i zabezpieczona folią błysk.

FUNKCJONALNOŚĆ:

Przejrzystość zatowarowania, konstrukcja umożliwiająca dojdzie z 4 stron.

Możliwość regulowania ekspozycją dla 1- 2- 3- ...palet.

CECHY SZCZEGÓLNE:

Przyjazny i nowoczesny desing dla oka. Praktyczne wykorzystanie w promocji kilku produktów.

16


www.berkano.pl


NAZWA: STOISKO EUCERIN

KLIENT: Beiersdorf - NIVEA Polska Sp. z o.o.

WYMIARY: 400 x 500 cm.

MATERIAŁ WYKONANIA:

● zadaszenie (konstrukcja: profil aluminiowy, oklejony pcv + laminat biały połysk + laminat przeciwpoprężny); ● element łukowy (konstrukcja: sklejka oklejona laminatem w białym połysku + podświetlona plexi opal + gabłota szklana zamykana na klucz + halogeny); ● lada dla dermatologa (elementy widoczne oklejone laminatem biały połysk + prowadnica do drzwi przesuwnych + prowadnica szuflady + gniazdo natynkowe); ● lada dla konsultanta (elementy widoczne oklejone laminatem w połysku + prowadnica do drzwi przesuwnych + prowadnica szuflady + gniazdo natynkowe); ● element łukowy bez gabłoty (konstrukcja wykonana ze sklejki oklejonej laminatem w białym połysku + podświetlona plexi opal + halogeny); ● podest modułowy 1x1m (konstrukcja wykonana z płyty meblowej obłożonej panelem podłogowym + dodatkowe podświetlenie podestu); ● szyby oklejone folią, czerwoną, translucentną.

FUNKCJONALNOŚĆ:

Stoisko o nowoczesnym wyglądzie, nawiązujące charakterem i klimatem do salonów medycyny estetycznej lokalizowane w galeriach handlowych na weekendowe event'y. Rozwiązanie zabudowy z założenia łączy dwie cechy projektu - Otwarta przestrzeń umożliwia i zachęca do wejścia na teren stoiska z każdej strony a lokalizacja i sposób rozmieszczenia punktów dermatokonsultacyjnych zapewnia intymność w trakcie badania skóry i konsultacji. Stoisko łączy w sobie kilka funkcji: badanie dermatologiczne, konsultacje kosmetyczne, promocja i sprzedaż produktów znajdujących się gabłotach oraz promocje marki za pomocą dużych, podświetlonych kasetonów z wymiennymi plakatami.

17

DISPLAY PLUS

www.displayplus.pl

**NAZWA: Lirene słoneczny****KLIENT:** Laboratorium Kosmetyczne Dr Irena Eris.**WYMIARY:** 40 x 40 x 190 cm.**MATERIAŁ WYKONANIA:**

Tworzywo polistyrenowe, papier oraz ozdobny sznur.

FUNKCJONALNOŚĆ:

Display do samodzielnego, szybkiego i wyjątkowo łatwego montażu przez przedstawicieli handlowych w punkcie sprzedaży. W opakowaniu kartonowym zajmuje bardzo mało miejsca, co jest jego dodatkową zaletą logistyczną.

CECHY SZCZEGÓLNE:

Atrakcyjny wygląd nawiązujący do ciepłego wakacyjnego klimatu. Display kojarzy się w wypoczynkiem nad wodą.

INFORMACJE NA TEMAT KAMPANII:

Sezonowa promocja kosmetyków ochronnych do opalania.

18

because I KNOW HOW ATSDisplay™
design development production

www.atsdisplay.com

**NAZWA: Beczka whisky William Peel****KLIENT:** SOBIESKI Sp. z o.o.**WYMIARY:** 700 x 300 x 1260 mm (1780 mm z headerem).**MATERIAŁ WYKONANIA:**

Konstrukcja oparta na bejcowanym drewnie. Wykończenie beczki oraz konstrukcja headera wykonane są z elementów metalowych lakierowanych proszkowo farbą strukturalną.

Grafika headera dwustronna, zadrukowana bezpośrednio na tworzywie. Wkładki graficzne wydrukowane na papierze.

FUNKCJONALNOŚĆ:

Wolnostojący stand w kształcie połowy beczki. Po zestawieniu dwóch standów uzyskujemy efekt beczki. Dostępność produktu.

CECHY SZCZEGÓLNE:

Stand imitujący beczkę z 3 użytkowymi półkami. Konstrukcja wykonana z naturalnego drewna wraz z elementami wykończeniowymi podkreślają wyjątkową szkodłą whisky typu blended.

INFORMACJE NA TEMAT KAMPANII:

Reklamowany produkt: whisky William Peel.

Miejsce/zasięg akcji: rynek Polski.

Czas/okres: stała ekspozycja.

Grupa docelowa: osoby dorosłe.

Cel kampanii: wsparcie sprzedaży whisky William Peel na rynku polskim.

19

because I KNOW HOW ATSDisplay™
design development production

www.atsdisplay.com

**NAZWA: Somersby Surfboard Stand****KLIENT:** Carlsberg Deutschland GmbH/Carlsberg Supply Company AG**WYMIARY:** 595 x 370 x 1800 mm.**MATERIAŁ WYKONANIA:**

Stand oparty na konstrukcji metalowej, malowany proszkowo, 4 półki na każdej ze stron wykonane z blachy, lakierowane na kolor zielony, deska wykonana z termoformowanego białego HIPSu.

FUNKCJONALNOŚĆ:

Display wolnostojący o nietypowym kształcie, prezentujący czteropak z szklanymi butelkami Somersby 0,33 l.

CECHY SZCZEGÓLNE:

Stand imitujący deskę surfingową z 4 użytkowymi półkami. Wyposażony w 4 nożki.

INFORMACJE NA TEMAT KAMPANII:

Reklamowany produkt: piwo – Somersby.

Miejsce/zasięg akcji: rynek Niemiecki.

Czas/okres: stała ekspozycja.

Grupa docelowa: osoby dorosłe.

Cel kampanii: wsparcie sprzedaży.

20

Producent POS

DAGO
display

www.dago-display.pl

**NAZWA: Totem Trójkąt****KLIENT:** CEDC International Sp. z o.o.**WYMIARY:** 960mm/360mm/1800mm.**MATERIAŁ WYKONANIA:**

Płyta MDF lakierowana, na połysk, PMMA podświetlana, imitacja sopli lodu i bryłek lodu. Podświetlany wymienny plakat.

FUNKCJONALNOŚĆ:

Ekspozycja towaru na obie strony, oryginalny wygląd, podświetlana PMMA stwarza wraz z lodem wrażenie zimna (zmróżonego alkoholu).

CECHY SZCZEGÓLNE:

Display o ciekawym rzucającym się w oczy wzornictwie, z dobrze eksponowanym towarem.

INFORMACJE NA TEMAT KAMPANII:

Reklamowany produkt: wódka Soplca.

Miejsce i zasięg - sklepy wielkopowierzchniowe.

21

DISPLAY PLUS

www.displayplus.pl



NAZWA: Glenfiddich stand

KLIENT: CEDC International

WYMIARY: 30 x 30 x 160 cm.

MATERIAŁ WYKONANIA:

Stand wykonany z płyty MDF oklejonej fornirem oraz z elementami wykonanymi ze szkła i z PMMA. Strefa ekspozycji produktu została podświetlona.

FUNKcjONALNOŚĆ:

Stand prezentacyjny przeznaczony na prestiżowe imprezy, w których uczestnicy klient promują markę Glenfiddich.

CECHY SZCZEGÓLNE:

Elegancki stand wykonany ze szlachetnych materiałów z podświetleniem ekspozycji. Podkreśla status oraz wartość ekspozowanej czterdziestoletniej whisky.

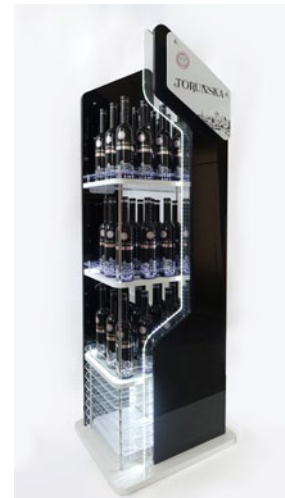
INFORMACJE NA TEMAT KAMPANII:

Promocja bardzo wyjątkowego wydania Glenfiddicha.

22



www.sip.krosno.pl



NAZWA: Wiola

KLIENT: Toruńskie Wódki Gatunkowe

WYMIARY: 180x50x60 (cm) [HxWxD].

MATERIAŁ WYKONANIA:

Stojak wykonany z blachy stalowej malowanej proszkowo, płyt MDF, tworzyw sztucznych. Oświetlenie - taśmy LED.

FUNKcjONALNOŚĆ:

Konstrukcja ekspozytora umożliwi łatwy dostęp do ekspozowanego produktu z każdej strony stojaka. Trwałe materiały użyte w produkcji zapewniają długookresowe użytkowanie.

CECHY SZCZEGÓLNE:

Elegancki design dopasowany do kolorystyki wystawianego produktu, podświetlane półki przyciągają uwagę konsumenta.

23



www.tfpgrafika.com.pl



NAZWA: Pernod-Ricard, Wyborowa.

Wyspa pod nową butelkę

KLIENT: Pernod Ricard

WYMIARY: 1000 x 750 x 2430 mm.

MATERIAŁ WYKONANIA: Stelaż metalowy malowany proszkowo; tworzywo do podświetleń PMMA Opal; tworzywa bezbarwne PMMA 3 i 8mm; szara płyta meblowa; tworzywo lustrzane HIPS; boki – mata magnetyczna + druk UV; toper – folia do podświetleń + druk UV; diody LED RGB + piloty; detale ze stali nierdzewnej (tuleje dystansowe, ranty półek, odbojniki); sklejka i PCV spienione.

FUNKcjONALNOŚĆ: Ekspozycja o zrównoważonym charakterze sprzedażowym i wizerunkowym. Świecące ściany przyciągają uwagę z każdej strony. Diody LED RGB umożliwiają zmianę barwy na okres ekspozycji na wyspie różnych typów wódek (czyste, smakowe). Funkcjonalność budowana przez wymienne grafiki na matach magnetycznych (boki) oraz folii do podświetleń (toper).

CECHY SZCZEGÓLNE: Impaktowy wygląd uzyskany dzięki dużym podświetlanych ścianom oraz bardzo nietypowej, jak na wódki, ekspozycji butelek w poziomie. Siła światła jest podkreślana przez lustro w podstawie wyspy. Efekt premium wzmocniony przez szlachetne detale ze stali nierdzewnej. Prosta i silna forma komplementująca nowy produkt klienta.

INFORMACJE NA TEMAT KAMPANII: Celem kampanii była promocja nowej butelki Wyborowa oraz wzmocnienie jej pozycjonowania na rynku. Brief kreatywny wzywał do stworzenia unikatowego rozwiązania, które już samą swoją architekturą przyciągnie klienta do produktu i będzie komplementować jej charakter łączący jednocześnie zarówno klasykę, jak i nowoczesność.

24



www.wernerkenkel.com.pl



NAZWA: POPCAN 4D

KLIENT: Kompania Piwowarska S.A.

WYMIARY: Ø500x1500mm.

MATERIAŁ WYKONANIA:

Tektura falista B, B+C;

Tektura lita;

System do szybkiego montażu (CAMEL) wykonany z PP;

Mechanizm obrotowy wykonany z ABS Plus.

FUNKcjONALNOŚĆ:

Konstrukcja oparta o opatentowany system szybkiego montażu (CAMEL) wyposażona w kotwice polipropylenowe (lub z biomas) umożliwiające nie tylko błyskawiczne uformowanie ekspozytora ale również zmianę brandingów bez wycofywania regału z pkt. sprzedaży.

CECHY SZCZEGÓLNE:

Niecodzienna bryła display'a w kształcie puszki wyróżnia się z pośród standardowych, prostopadłościennych standów a unikalny mechanizm zapewniający permanentny obrót górnego elementu/dekla dodatkowo przykuwa uwagę konsumenta przyciągając się do wzrostu sprzedaży produktów. Konstrukcja chroniona RCD 002706598.

INFORMACJE NA TEMAT KAMPANII: Projekt stworzono z myślą o limitowanej edycji LECH Woodstock (Festival Poland) 2015.

25

because
I KNOW
HOW
ATSDisplay™
design development production

www.atsdisplay.com



NAZWA: Captain Morgan Counter Display

KLIENT: Diageo Polska Sp. z o.o.

WYMIARY: 255 x 195 x 480 mm.

MATERIAŁ WYKONANIA:

Zadrukowana sklejka, uzupełniona elementami metalowymi oraz sznurem jutowym.

FUNKcjONALNOŚĆ:

Wolnostojący display naloadowy, (z możliwością podwieszenia do półki/blatu poprzez opcjonalne imadło).

CECHY SZCZEGÓLNE:

Produkt nawiązujący do kształtu beczki z półką na prezentację 3 szt. produktu obwiązanych sznurem jutowym.

INFORMACJE NA TEMAT KAMPANII:

Reklamowany produkt: rum Captain Morgan.

Miejsce/zasięg akcji: rynek europejski (Polska, Islandia, Malta, Finlandia, Bułgaria, Chorwacja, Słowacja, Czechy, Węgry, Estonia).

Czas/okres: stała ekspozycja.

Grupa docelowa: osoby dorosłe.

Cel kampanii: wsparcie sprzedaży.

26

**BOSON
TEC**

www.bosontec.pl



NAZWA: DISPLAY BUBBLE GOURM

KLIENT: BIC WORLD

WYMIARY: Głębokość - 200mm, szerokość - 205mm, wysokość - 645mm.

MATERIAŁ WYKONANIA: Korpus ekspozytora wykonany z pleksy udarowej, pojemniki

w kształcie kul wykonane metodą wtryskową z polistyrenu. Cenówki wykonane z apetu.

Wspornik ekspozytora wykonany z pleksy. Grafika wyprodukowana metodą sitodruku, również wydruki na naklejkach i cenówkach (sitodruk na folii).

FUNKcjONALNOŚĆ: Ekspozytor zasypowo - nakładowy przeznaczony do ekspozycji

i sprzedaży zapalniczek, na górnej półce możliwość położenia tacki z zapalniczkami (standardowo jest to tacka dedykowana BIC). Przeznaczony do sprzedaży w strefie przykasowej.

CECHY SZCZEGÓLNE: Wygodny dla pracowników sklepów i klientów. Ciekawe wzornictwo.

Łatwy redesign szaty graficznej. Uniwersalne części (element kuli), doskonale prezentujące produkt klienta, zapewniający równomierne rozłożenie (ekspozycję) zapalniczek.

INFORMACJE NA TEMAT KAMPANII: Ekspozytor używany w wielu akcjach

promocyjnych i w stałej promocji (ekspozycji) przez klienta BIC WORLD. W zależności od potrzeby,

zmieniana jest szata graficzna, np.: sezonowo, świątecznie, nowa edycja zapalniczek,

produkty kierowane do kobiet - Miss BiC, inspiracje popkulturowe, etc.. Rozwiązanie

z kulą (tak zwane bubble) pozwala na doskonałą ekspozycję produktów klienta. Solidne

wykonanie i materiał ułatwia długotrwałe użytkowanie display'a.

27

**BOSON
TEC**

www.bosontec.pl



NAZWA: EKSPozyTOR Tipp-Ex®

(wersja podstawowa)

KLIENT: BIC WORLD

WYMIARY: Głębokość - 270mm, szerokość - 166mm, wysokość - 650mm.

MATERIAŁ WYKONANIA: Konstrukcja główna została wykonana z tworzywa ABS, metodą wtryskową. Osłona na cenówkę wykonana z polistyrenu. Wkładki, w których się układa towar, wykonane z apetu metodą termoformowania. Topper i cenówki wykonane z kartonu, z zadrukiem offsetowym.

FUNKcjONALNOŚĆ: Display jest przeznaczony do ekspozycji i sprzedaży produktów BIC z serii Tipp-Ex (głównie korektory). Ekspozytor pozwala na prezentację dowolnej konfiguracji produktów, m.in. poprzez dodawanie modułu podstawowego. Ekspozytor można rozszerzać wzdłuż i w szerokości, posiada specjalne zaczepy do łączenia kilku modułów obok siebie. Istnieje sześć podstawowych wkładek do sprzedaży innych produktów.

CECHY SZCZEGÓLNE: Modułowość, możliwość dowolnej konfiguracji, dostępność w każdym kolorze, przystosowanie do sprzedaży różnych produktów, bardzo dobra ekspozycja.

INFORMACJE NA TEMAT KAMPANII: Ekspozytor używany w wielu akcjach promocyjnych i w stałej promocji (ekspozycji) przez klienta BIC WORLD. W zależności od potrzeby używane są różne wkładki na produkty (uniwersalność). Modułowość pozwala na konstruowanie większych ekspozycji.

28

Producent POS
DAGO
display

www.dago-display.pl



NAZWA: Ekspozytor-nakładka na półkę TOSHIBA
w wersji małej i powiększonej

KLIENT: TOSHIBA POLSKA

WYMIARY: 1050mm/380mm/320mm lub mały 450/380/320.

MATERIAŁ WYKONANIA: Materiał PMMA czarna, carbon, podświetlenie ledowe, ramka cyfrowa 8 cali.

FUNKcjONALNOŚĆ: Ustawienie na półkach typowych regałów, nie wymaga dodatkowego miejsca w sklepie. Podświetlenie podstawki pod tablet, podświetlana logo frezowane w carbonie.

CECHY SZCZEGÓLNE: Display o ciekawym rzucającym się w oczy wzornictwie, z dobrze eksponowanym towarem nie wymagającym dodatkowego miejsca.

INFORMACJE NA TEMAT KAMPANII: Reklamowany produkt - laptopy i tablety TOSHIBA, Miejsce i zasięg - sklepy RTV.



www.tfpgrafika.com.pl



NAZWA: Soccer

KLIENT: TFP Grafika

WYMIARY: 300 x 200 x 150 cm.

MATERIAŁ WYKONANIA:

tektura falista.

FUNKCJONALNOŚĆ:

Pomysł na projekt Soccer, powstał w wyniku synergii kilku istotnych czynników z jakimi często borykają się producenci opakowań: • Aspekt ekologiczno-logistyczny- projekt optymalnie wykorzystuje powierzchnie paletową, minimalizując koszty logistyczne, wykonany z surowca, którego można łatwo poddać procesowi recyklingu, tym samym korzystnie wpływać na środowisko, • Aspekt konstrukcyjno-wizualny dzięki wprowadzeniu linii perforującej zastosowano innowacyjny system modelowania topera by w konsekwencji powstał produkt nowoczesny i efektowny, spełniający funkcję transportową i ekspozycyjną. Do blokady topera wykorzystano naturalną siłę tarcia statycznego a dno opakowania jednostkowego zostało tak przygotowane by przy użyciu minimalnej ilości surowca zapewnić szybkie i bezpieczne jego formowanie. Głównym zadaniem opakowania zewnętrznego, tzw. zbiorczego jest przeniesienie obciążeń i zabezpieczenie produktu podczas transportu, natomiast opakowanie jednostkowe, chroni bezpośrednio produkt oraz umożliwia sprzedaż w mniejszych podręcznych pakietach oraz ekspozycję. Projekt został zgłoszony do Urzędu Patentowego R.P.

INFORMACJE NA TEMAT KAMPAII:

Reklamowany produkt: breloki antystresowe.

Miejsce/zasięg akcji: Polska.

Czas/okres: 1 rok.

Grupa docelowa: od juniora do seniora.

Cel kampanii: wzrost sprzedaży.

KONKURS pos stars

Najlepsze display'e



www.quadgraphics.pl



NAZWA: Stand "Magic tree"

WYMIARY: 135 x 90 x 210 mm.

MATERIAŁ WYKONANIA:

Display kartonowo-tekturowy, wykonany w technice druku cyfrowego, uszlachetniony folią.

FUNKCJONALNOŚĆ:

Stand interaktywny z dwustronnym dostępem do produktu. Łatwy w montażu.

Cechy szczególne:

Stand został zaprojektowany na potrzeby stoiska promocyjnego firmy Quad Graphics na targi branżowe. Jest spójną całościową koncepcją mającą na celu przyciągnięcie uwagi potencjalnego klienta oraz połączenie aspektów wizerunkowych firmy z jej możliwościami druku wzbogaconego o interaktywne technologie oraz wartościami jakie reprezentuje: innowacyjność, wysoka jakość + proekologiczne podejście do procesu produkcji. Display ma formę drzewa z półkami w kształcie budek dla ptaków w których eksponowany jest produkt - gadżet reklamowy - kredki. 5 elementów interaktywnych Actable.



www.wernerkenkel.com.pl



NAZWA: CAMEL SMS

KLIENT: LOTTE Wedel Sp. z o.o.

WYMIARY: 600 x 300 x 1400 mm.

MATERIAŁ WYKONANIA:

Tektura falista E, B+C;

Elementy do szybkiego montażu (CAMEL akronim od ChAnge ME as you Like) wykonane z PP; System przyciągania produktu (SMS – akronim od Sellup Modular System) wykonane z ABS Plus (lub PP) + syntetyczny kauczuk.

FUNKCJONALNOŚĆ:

Konstrukcja rdzenia z system szybkiego montażu (CAMEL).

Wyposażona w kotwice PP (lub biomasa) umożliwiające nie tylko błyskawiczne uformowanie ekspozytora (3min) ale również zmianę brandingów bez wycofywania regału z pkt. sprzedaży.

Wymienne elementy boczne oraz topper dają kolosalne oszczędności podczas zmian promocji danego produktu czyniąc display regałem wielosezonowym.

Cechy szczególne:

Unikalny na skalę europejską zintegrowany z półką display'a system przyciągania produktu; Elementy błyskawicznego kotwiczenia umożliwiają złożenie konstrukcji w kilka minut oraz zapewniają wielosezonowość – zmiana boków i toppera w kształcie choinek na płaskie (lub inne) w 1min bez wycofywania standu; Konstrukcja chroniona EP15460018.3, RCD 002570028.

INFORMACJE NA TEMAT KAMPAII: Projekt Wedel Christmas Tree, "mleczna z orzechami".

32



www.berkano.pl

**NAZWA: Ekspozytor Książka KERADECCO****KLIENT:** Profile VOX sp. z o.o. sp. k.**WYMIARY:** Korpus: 1120x760x2350mm, Skrzydła: 570x1700mm.**MATERIAŁ WYKONANIA:** Konstrukcja wykonana z płyty meblowej wykończona laminatem. Grafiki z folii ploterowej oraz wydruki cyfrowe.**FUNKCJONALNOŚĆ:** Książkowy ekspozytor na panele ściennie umożliwiającą prezentację produktów w ciekawy i łatwy dla klientów, sposób. Ekspozytor prócz paneli ma eksponować logotyp producenta oraz posiadać dyspenser na katalogi.**CECHY SZCZEGÓLNE:** Duże płaszczyzny przeznaczone na ekspozycję produktu.

Wykorzystanie dwóch płaszczyzn ruchomego skrzydła. Komunikacja graficzna na plecach ekspozytora z przykładową aranżacją wykonaną przy wykorzystaniu produktu. Wymienne nakładki na skrzydłach z przykładową aranżacją. Możliwość wymiany pojedynczych skrzydeł w celu wymiany ekspozycji. Prosty montaż w punkcie handlowym.

33



www.bosontec.pl

**NAZWA: Ekspozytor Fakro PreSelect/Profi****KLIENT:** Fakro**WYMIARY:** Szerokość: 895 mm; głębokość: 985 mm; wysokość: 2370 mm.**MATERIAŁ WYKONANIA:** Ekspozytor został wykonany ze stali i tworzywa. Konstrukcja spawana z elementów stalowych, wytloki ścian bocznych wykonane są z tworzywa HIPS. Ekspozytor posiada ulotkowniki wykonane z apetu. Grafika i topper wykonane są z PCV spienionego oraz zadrukowane metodą UV. W bocznym panelu umieszczony ekran LCD, na którym wyświetlane są filmy promocyjne okien Fakro.**FUNKCJONALNOŚĆ:** Ekspozytor przeznaczony jest do prezentacji okien FAKRO. Został przystosowany do wielu różnych typów produktów. Posiada możliwość montażu pod różnymi kątami. Istnieje możliwość wymiany paneli bocznych. Na ekranie LCD mogą być pokazywane informacje na temat okien w postaci filmów promocyjnych.**CECHY SZCZEGÓLNE:** Możliwość montażu różnych rodzajów produktów (uniwersalność), wymienna rama, łatwy dostęp do produktu, nowoczesny design.**INFORMACJE NA TEMAT KAMPANII:** Ekspozytor promujący i wyróżniający rozwiązania klienta spośród rozwiązań konkurencji. Używany w punktach sprzedaży, na targach i pokazach, przez cały rok. Wykorzystywany w Polsce i za granicą. Design ekspozytora wpasowuje się w nowoczesność, solidność i innowacyjność eksponowanych produktów. Ekspozytory są zaprojektowane z myślą o profesjonalnej, wygodnej i dokładnej prezentacji produktu Klienta.

KATEGORIA: ELEKTRONIKA

34



www.artplex.waw.pl

**NAZWA: SONY STAND NA WINYLE****KLIENT:** Sony Music Polska**WYMIARY:** Szerokość: 440mm, głębokość: 380mm, wysokość: 1800mm.**MATERIAŁ WYKONANIA:** Konstrukcja standu: płyta meblowa 18 mm - biała lub czarna w zależności od wersji. Kieszenie na winyle: PET 3 mm; mocowane na metalowych dystansach. Metalowe ramiona na płyty. Stand obrabowany naklejką solwentową. Dekoracja w formie płyty: HIPS 1 mm zadrukowany drukiem cyfrowym UV.**FUNKCJONALNOŚĆ:** Dwustronny stand do ekspozycji 10 winyli. Dociążona dolna część konstrukcji zapewnia stabilność przy stosunkowo niewielkich gabarytach. Materiały użyte do produkcji gwarantują trwałość standu. Dolna szuflada umożliwiła dodatkowe zatowarowanie, przez co obsługa sklepu rzadziej musi uzupełniać płyty.**CECHY SZCZEGÓLNE:** Stand może być wykorzystywany na końcówkach regałów, jak również jako oddzielny mebel. Szuflada w dolnej części to praktyczne rozwiązanie, umożliwiające optymalne zatowarowanie standu. Jest to udogodnienie zarówno dla obsługi sklepu, jak i dla klientów, którzy lubią samodzielnie przeglądając płyty.**INFORMACJE NA TEMAT KAMPANII:**

Standy przeznaczone do sieci Empik, Media Markt i Saturn.

Produkt: płyty winylowe Sony Music Poland.

Zasięg akcji: cała Polska.

Czas trwania i cel kampanii: stałe wsparcie sprzedaży.

35



www.berkano.pl

**NAZWA: Ekspozytor na produkty SONICARE****KLIENT:** Philips Polska Sp. z o.o.**WYMIARY:** 1000x440x390mm.**MATERIAŁ WYKONANIA:** Konstrukcja nośna wykonana z tworzywa pcw lekkiego. Zewnętrzna warstwa biała z zielonymi dodatkami z pmma barwionej w masie. Grafiki w formie wydruków cyfrowych. Podświetlenie LED zasilane sieciowo. W elemencie pionowym zamontowana ramka LCD.**FUNKCJONALNOŚĆ:** Uniwersalna (możliwość wymiany) ekspozycja pełnej gamy produktów SONICARE połączona z komunikacją najważniejszych cech i funkcji wszystkich produktów (ulotki, opisy, prezentacja).**CECHY SZCZEGÓLNE:** Nowoczesny, futurystyczny design nawiązujący to innowacyjnej technologii sonicznej zastosowanej w produktach. Możliwość dowolnej aranżacji przestrzeni ekspozycyjnej, która jest wykonana jako MODUŁOWA. Kompaktowa bryła umożliwiła postawienie ekspozytora w różnych miejscach w punktach handlowych.

36

DISPLAY PLUS+

www.displayplus.pl

**NAZWA:** Philips ekspozytor**KLIENT:** Philips Polska Sp. z o.o.**WYMIARY:** 120 x 40 x 39 cm.**MATERIAŁ WYKONANIA:**

Ekspozytor wykonany z płyty MDF oklejonej fornirem oraz z elementami wykonanymi z PMMA. Dodatkowo w centralnym miejscu zamocowano ramkę wyświetlającą spot reklamowy.

FUNKCJONALNOŚĆ:

Ekspozytor dostarczany w całości do miejsca sprzedaży wraz z przymocowanym na stałe asortymentem. Nie wymaga montażu przez przedstawiciela handlowego. Dzięki swojej unikalnej formie gwarantuje wyróżnienie się na półce sklepowej.

CECHY SZCZEGÓLNE:

Design nowoczesnej kuchni z elementami eco w postaci charakterystycznych drewnianych motywów nawiązujących do blatów kuchennych wysokiej jakości.

INFORMACJE NA TEMAT KAMPANII:

Promocja flagowego robota kuchennego marki Philips.

KONKURS pos stars

by OOH

Najlepsze display'e

37

www.berkano.pl

**NAZWA:** Ekspozytor na produkty SONICARE**KLIENT:** Philips Polska Sp. z o.o.**WYMIARY:** 1000x440x390mm.**MATERIAŁ WYKONANIA:**

Konstrukcja nośna wykonana z tworzywa pcw lekkiego. Zewnętrzna warstwa biała z zielonymi dodatkami z pmma barwionej w masie. Grafiki w formie wydruków cyfrowych. Podświetlenie LED zasilane sieciowo. W elemencie pionowym zamontowana ramka LCD.

FUNKCJONALNOŚĆ:

Uniwersalna (możliwość wymiany) ekspozycja pełnej gamy produktów SONICARE połączona z komunikacją najważniejszych cech i funkcji wszystkich produktów (ulotki, opisy, prezentacja).

CECHY SZCZEGÓLNE:

Nowoczesny, futurystyczny design nawiązujący to innowacyjnej technologii soniczej zastosowanej w produktach. Możliwość dowolnej aranżacji przestrzeni ekspozycyjnej, którą jest wykonana jako MODUŁOWA. Kompaktowa bryła umożliwia postawienie ekspozytora w różnych miejscach w punktach handlowych.

38

www.strong-signage.pl

**NAZWA:** Digital Springer**KLIENT:** GoodYear**WYMIARY:** 230cm wysokości, 75cm szerokości, 7cm grubości – Uwaga – Najcieńsze tego typu urządzenie na rynku!**MATERIAŁ WYKONANIA:** Stal lakierowana proszkowo na kolor ustalany z klientem.

FUNKCJONALNOŚĆ: Totem służy wyświetlaniu treści reklamowych i informacyjnych. Dzięki aplikacji Strong Signage możliwe jest zdalne zarządzania wyświetlanymi treściami i ich najlepsze możliwe dopasowanie do preferencji klientów czy lokalizacji reklamowej. Dynamicznie generowane znaczniki (kody QR) pozwalają na szybką ocenę skuteczności danej kreacji czy ulokowania totemu. Obudowa totemu pozwala na łatwą, pełnowierzchniową adaptację graficzną i tym samym jeszcze większe dopasowanie do lokalizacji i przesłania kampanii.

CECHY SZCZEGÓLNE: Szczególną cechą urządzenia jest jego bardzo cienka i ekskluzywna konstrukcja, znajdująca uznanie w oczach najbardziej wymagających klientów. Połączenie wartości użytkowych totemu z możliwościami oprogramowania Strong Signage czyni wskazany zestaw najbardziej skutecznym narzędziem marketingu w tym segmencie rynku.

INFORMACJE NA TEMAT KAMPANII: Kampania dla marki GoodYear przeprowadzona w zróżnicowanych demograficznie lokalizacjach, z wykorzystaniem alternatywnych treści reklamowych dla tego samego produktu, gdzie w oparciu o badania skuteczności kreacji on-line wyłonione zostały te najbardziej atrakcyjne i skuteczne. Treści reklamowe połączone zostały z treściami informacyjnymi przez co znacząco zwiększono ilość kontaktów z nośnikiem.



www.oohmagazine.pl/posstars/